

DE-mpiac_2019_BTK

Válaszadók száma = 10



Felmérés eredmények

Jelmagyarázat

Kérdésszöveg



1. Általános kérdések

- 1.1) *Amennyiben Önöknél a Debreceni Egyetem több karán végzett, szakember dolgozik, kérjük, a továbbiakban, a kérdőív egészében azokról a szakemberekről fogalmazzák meg a véleményüket, amelyik karról a legtöbben vannak alkalmazásban.*

Kérjük válasszon az alábbi listából:

Bölcsészettudományi Kar 100% n=10

- 1.2) **Megye (ahol a cég/intézmény működik):**

Budapest 10% n=10

Borsod-Abaúj-Zemplén megye 10%

Hajdú-Bihar megye 50%

Szabolcs-Szatmár-Bereg megye 30%

- 1.3) **Az alábbi lehetőségek közül kérjük, válassza ki cégük, intézményük ágazatát.**

Kereskedelem, javítás 12.5% n=8

Oktatás 12.5%

Egészségügyi, szociális ellátás 75%

- 1.4) **Mi az Önök szervezetének (cégének, intézményének) „cégformája”?**

Bt. 0% n=10

Kft. 10%

Zrt., Nyrt. 0%

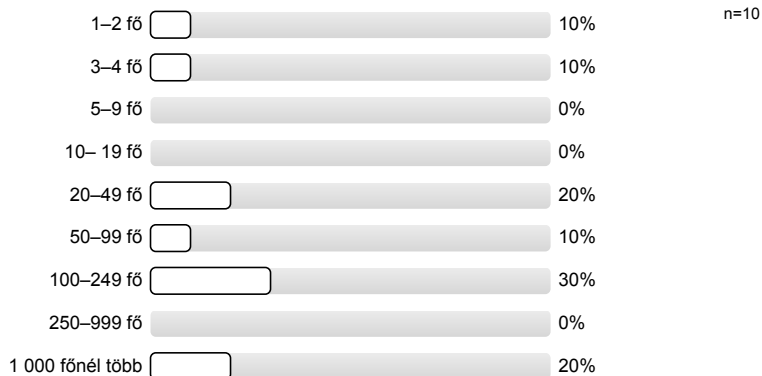
Alapítvány, egyesület 30%

Egyéni vállalkozó, önfoglalkoztató, egyéni magán-tevékenységet végző 0%

Egyéb 60%

1.5) Hány alkalmazottja van a szervezetnek?

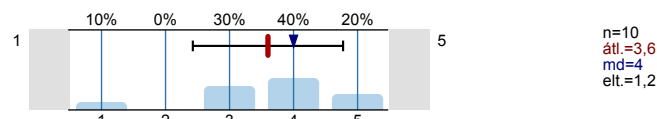
(Kérjük a legnagyobb, teljes (anya)vállalatot, intézményt érintő létszámot adja meg! Tehát pl. nagyvállalat, multinacionális cég esetében nem a telephely, hanem az egész vállalat munkavállalói létszámát adja meg! Ha ön egyéni vállalkozó, vagy önfoglalkoztató, kérjük, az 1. válaszlehetőséget jelölje meg!)



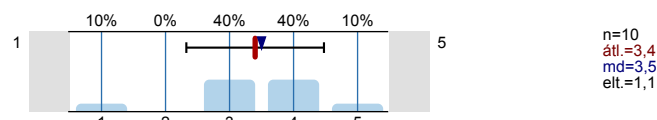
2. Munkaerő kiválasztási szempontok

Kérjük osztályozza az alábbi szempontokat, amelyeket a diplomás munkaerő kiválasztása során általában figyelembe vesznek! (1=egyáltalán nem fontos; 2=nem fontos; 3=közepesen fontos; 4=fontos; 5=nagyon fontos; 0=nem tudja)

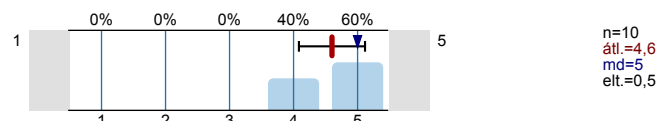
2.1) Korábbi munkatapasztalat



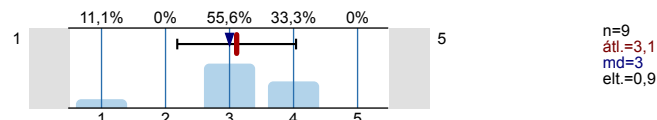
2.2) Színvonalas önéletrajz



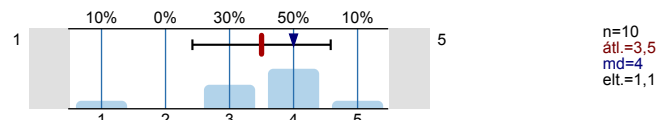
2.3) Interjún szerzett személyes benyomás



2.4) Tanulmányi eredmények, a diploma érdemjegye



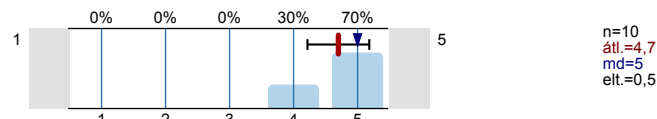
2.5) Diplomát adó felsőoktatási intézmény presztízse



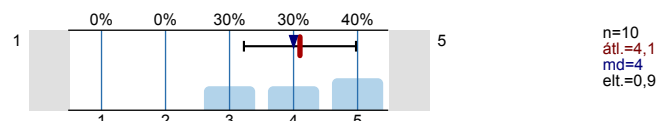
3. Munkával kapcsolatos kompetenciák fontossága, munkáltatói elvárások

Kérjük mérlegelje, hogy a munkaerő kiválasztása során mennyire tartja fontosnak a következő kompetenciákat? (1=egyáltalán nem fontos; 2=nem fontos; 3=közepesen fontos; 4=fontos; 5=nagyon fontos; 0=nincs véleménye)

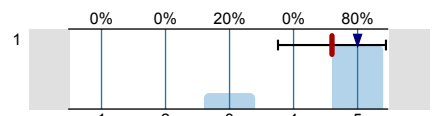
3.1) Proaktív problémamegoldás



3.2) Tökéletességre törekvés

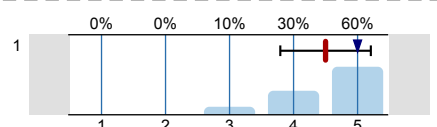


3.3) Csapatmunka



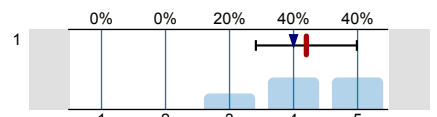
n=10
 átl.=4,6
 md=5
 elt.=0,8

3.4) Kitartás



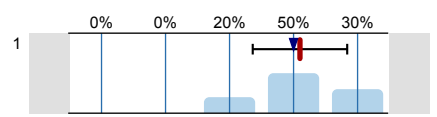
n=10
 átl.=4,5
 md=5
 elt.=0,7

3.5) Céltudatosság



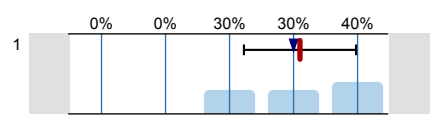
n=10
 átl.=4,2
 md=4
 elt.=0,8

3.6) Kommunikativitás



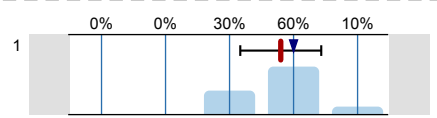
n=10
 átl.=4,1
 md=4
 elt.=0,7

3.7) Magabiztosság



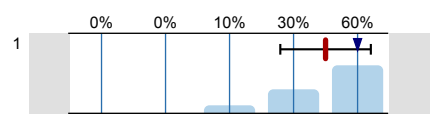
n=10
 átl.=4,1
 md=4
 elt.=0,9

3.8) Tanulási vágy



n=10
 átl.=3,8
 md=4
 elt.=0,6

3.9) Feladattervezés

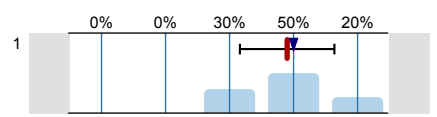


n=10
 átl.=4,5
 md=5
 elt.=0,7

4. Ismeretek, készségek fejlesztésével való elégedettség

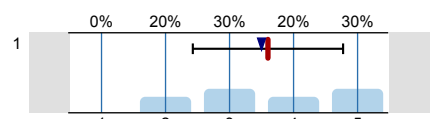
Kérjük mérlegelje, hogy Ön mennyire elégedett azzal, ahogy a kar átadta, fejlesztette az alábbi ismereteket, készségeket. (1=egyáltalán nem elégedett; 2=nem elégedett; 3=közepesen elégedett; 4=elégedett; 5 =teljes mértékben elégedett; 0=nincs véleménye)

4.1) szakmai elméleti alapok



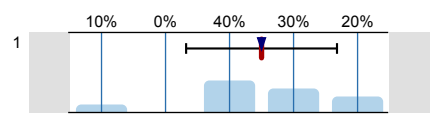
n=10
 átl.=3,9
 md=4
 elt.=0,7

4.2) szakmai gyakorlati jártasság



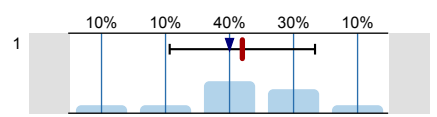
n=10
 átl.=3,6
 md=3,5
 elt.=1,2

4.3) számítógépes ismeretek



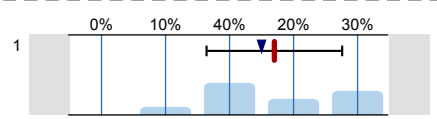
n=10
 átl.=3,5
 md=3,5
 elt.=1,2

4.4) idegennyelv tudás

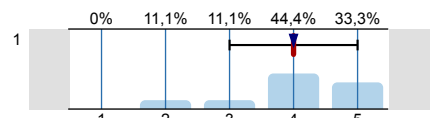


n=10
 átl.=3,2
 md=3
 elt.=1,1

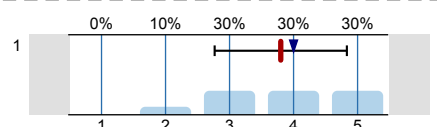
4.5) önálló munkavégzéshez szükséges készség



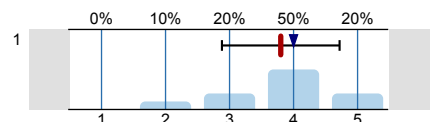
n=10
 átl.=3,7
 md=3,5
 elt.=1,1

4.6) **csapatmunkához szükséges készség**

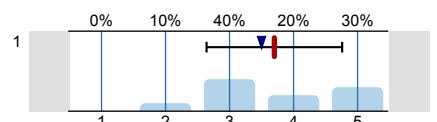
n=9
 átl.=4
 md=4
 elt.=1

4.7) **szervező készség**

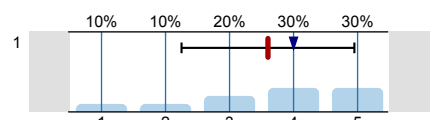
n=10
 átl.=3,8
 md=4
 elt.=1

4.8) **kommunikációs készség**

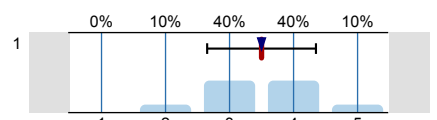
n=10
 átl.=3,8
 md=4
 elt.=0,9

4.9) **problémamegoldó készség**

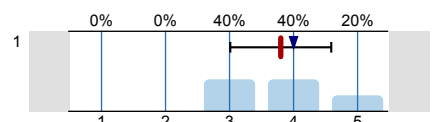
n=10
 átl.=3,7
 md=3,5
 elt.=1,1

4.10) **precíz munkavégzés**

n=10
 átl.=3,6
 md=4
 elt.=1,3

4.11) **az egyetemen megszerzett tudás hasznossága**

n=10
 átl.=3,5
 md=3,5
 elt.=0,8

4.12) **oktatás színvonala (összességében)**

n=10
 átl.=3,8
 md=4
 elt.=0,8

5. Továbbképzés, megjegyzés

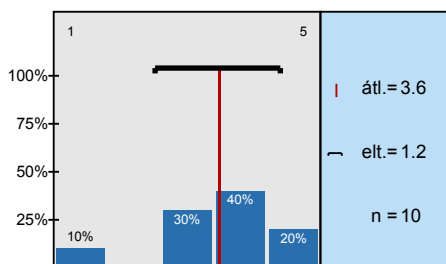
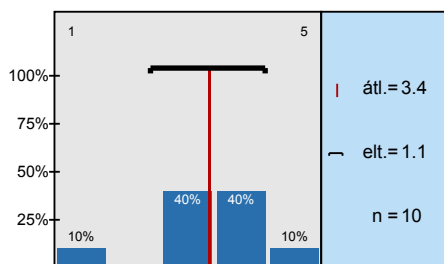
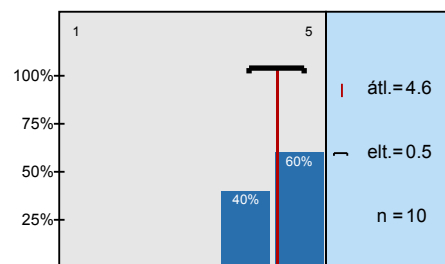
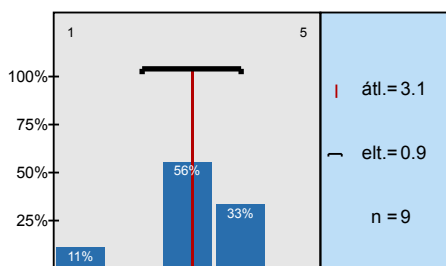
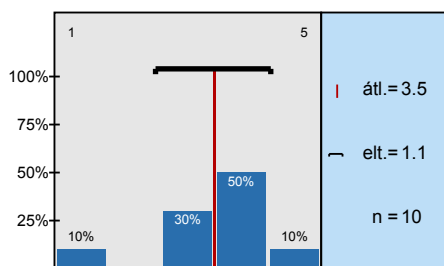
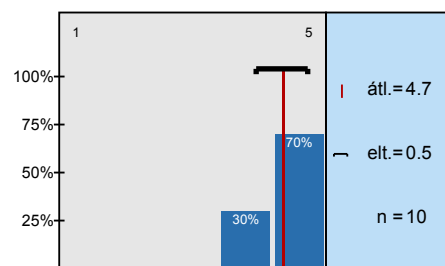
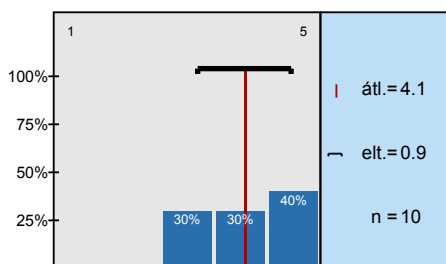
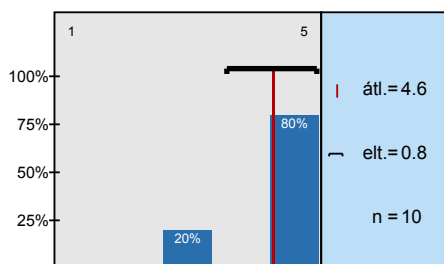
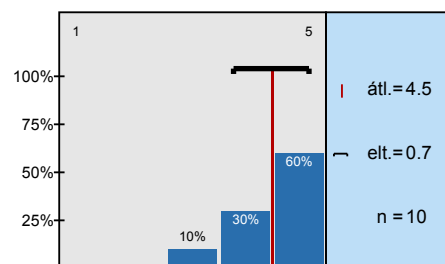
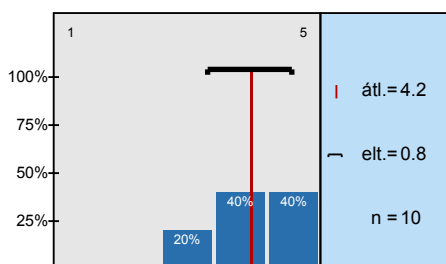
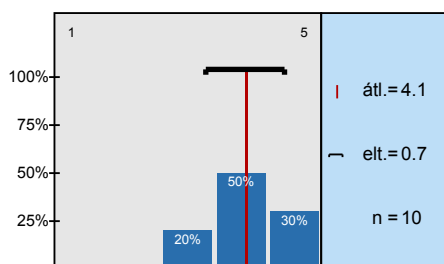
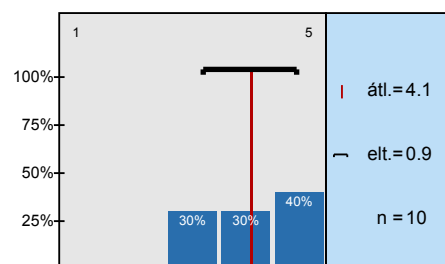
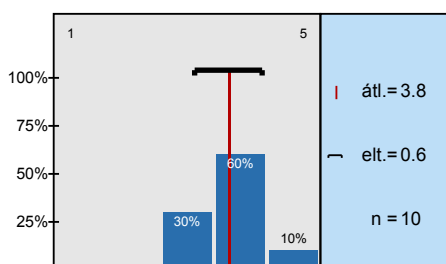
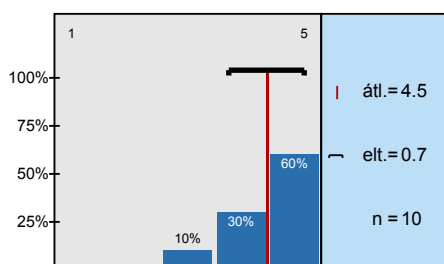
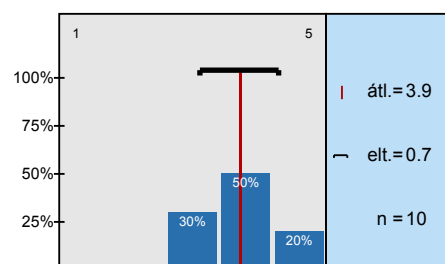
5.1) **Az Ön cége részt vesz a Debreceni Egyetemmel közös Duális képzésben?**

n=10

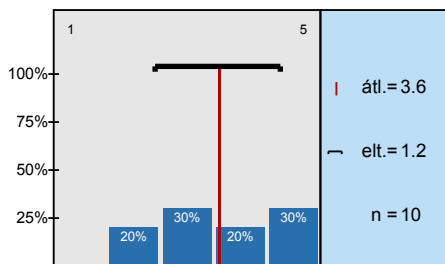
Köszönjük, hogy kitöltötte kérdőívünket! Válaszait az "Elküld" gombra kattintva rögzítheti adatbázisunkban.

Az adatok elmentése az internet sebességétől függően néhány másodpercig is eltarthat. Kérjük, várja meg az adatmentés végét jelző üzenet megjelenését!

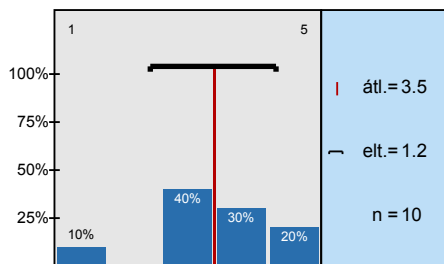
Hisztogram skálázott kérdésekhez

Korábbi munkatapasztalat

Színvonalas önéletrajz

Interjú szerzett személyes benyomás

Tanulmányi eredmények, a diploma érdemjegye

Diplomát adó felsőoktatási intézmény presztízse

Proaktív problémamegoldás

Tökéletességre törekvés

Csapatmunka

Kitartás

Céltudatosság

Kommunikativitás

Magabiztosság

Tanulási vágy

Feladattervezés

szakmai elméleti alapok


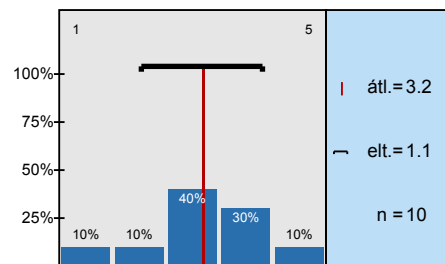
szakmai gyakorlati jártasság



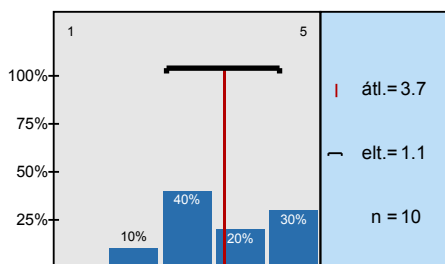
számítógépes ismeretek



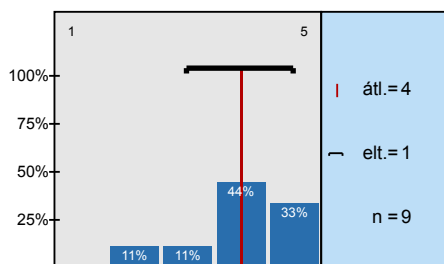
idegennyelv tudás



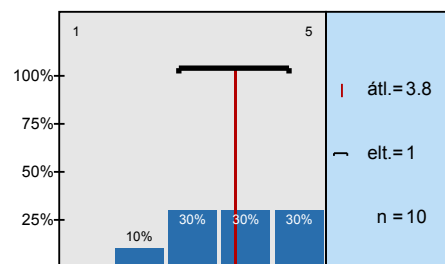
önálló munkavégzéshez szükséges készség



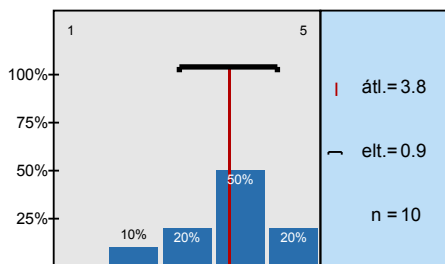
csapatmunkához szükséges készség



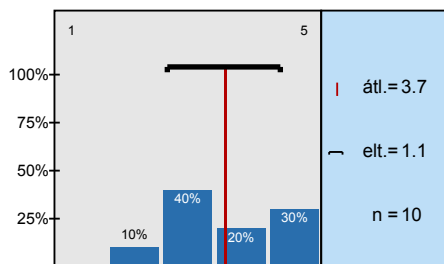
szervező készség



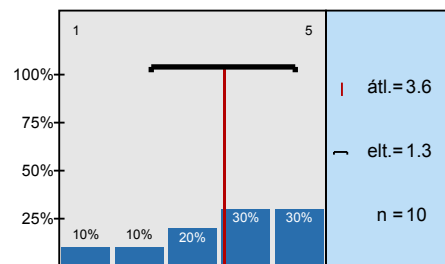
kommunikációs készség



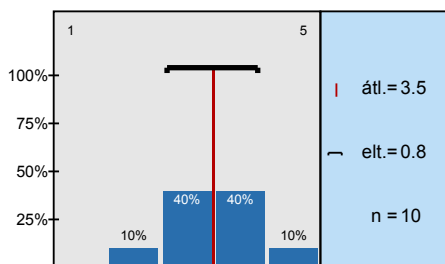
problémamegoldó készség



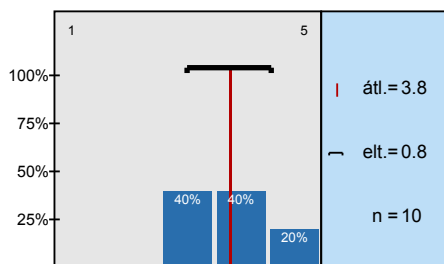
precíz munkavégzés



az egyetemen megszerzett tudás hasznossága



oktatás színvonala (össességében)

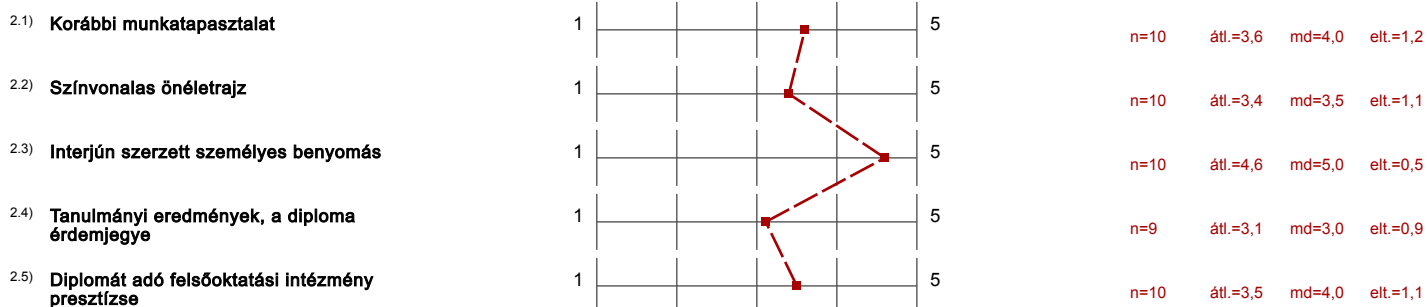


Profil

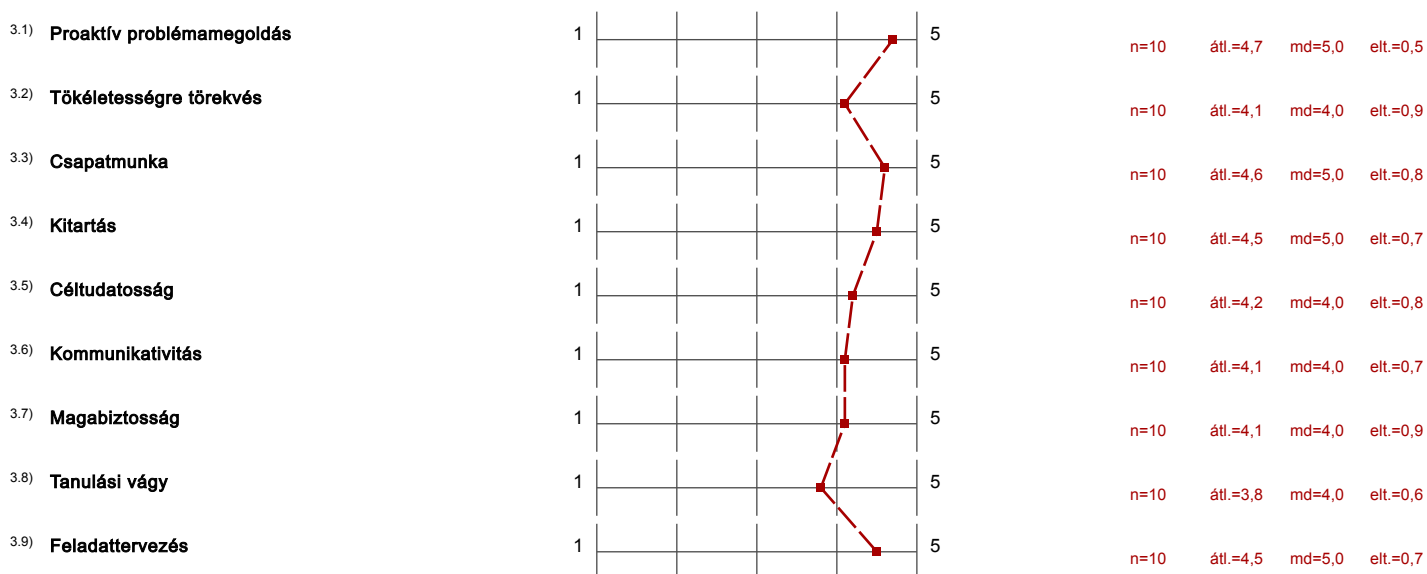
Alcsoport: DE-mpiac_2019_BTK

A profilvonalban használt értékek Átlag

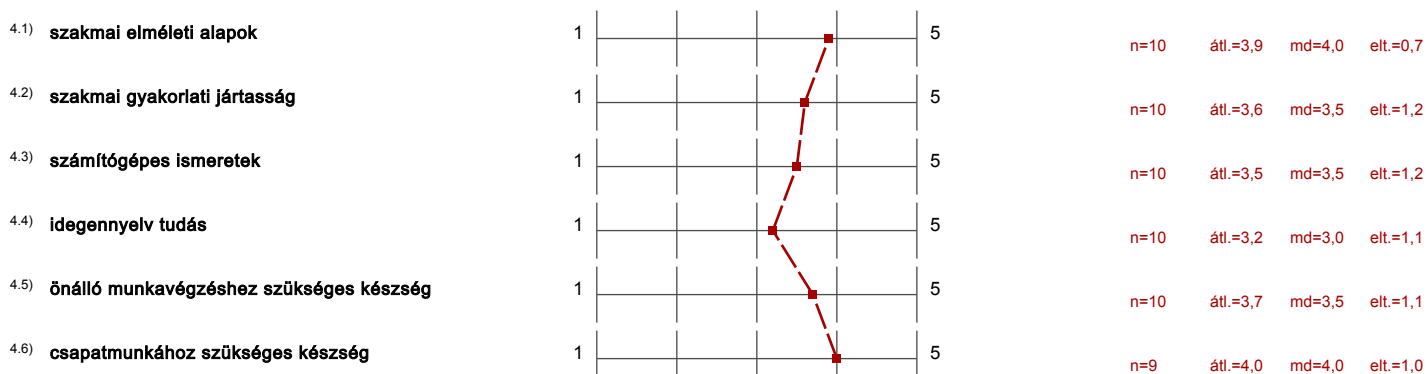
2. Munkaerő kiválasztási szempontok



3. Munkával kapcsolatos kompetenciák fontossága, munkáltatói elvárások



4. Ismeretek, készségek fejlesztésével való elégedettség



4.7) szervező készség	1					5	n=10	átl.=3,8	md=4,0	elt.=1,0
4.8) kommunikációs készség	1					5	n=10	átl.=3,8	md=4,0	elt.=0,9
4.9) problémamegoldó készség	1					5	n=10	átl.=3,7	md=3,5	elt.=1,1
4.10) precíz munkavégzés	1					5	n=10	átl.=3,6	md=4,0	elt.=1,3
4.11) az egyetemen megszerzett tudás hasznossága	1					5	n=10	átl.=3,5	md=3,5	elt.=0,8
4.12) oktatás színvonala (össességében)	1					5	n=10	átl.=3,8	md=4,0	elt.=0,8

Hozzászólások jelentése

5. Továbbképzés, megjegyzés

^{5.2)} **Kérjük, fejtse ki, amit a témával kapcsolatban még fontosnak tart, de nem kérdeztük!**

- Munkánk során óriási humánerőforrásbeli hiánnyal küszködünk nap, mint nap. Nagyon kevesen mennek manapság szociális munkás, vagy szociálpedagógus szakra. Az én időmben (1995-1999 szociális munkás) még több mint 100-an jártunk a szakra. Aki szeretne menni annak emelt szintű érettségi kell, ami miatt sokan inkább visszalépnek a tanulástól.